

CARACTERÍSTICAS

- Fabricados en acero al carbón calibre 18, peso aproximado de 22 kg. por cada modulo.
Recubrimiento de pintura por sistema electrostático, pre-tratado con fosfato de zinc.
- Garantía de 1,400 hrs. de cámara salina.
- Techos y ventanas de acrílico o vidrio templado, sí así lo requiere.
- Confinamiento mínimo para 2 gabinetes, sin limite máximo.
- El diseño del pasillo confinado se configura y se arma a la medida de las necesidades del cliente.

Sistema configurable para eficientar los flujos de aire frío y caliente en un centro de datos, resultando en un mejor PUE (Power Usage Effectiveness). El pasillo confinable de Jaguar de México se puede adaptar a cualquier tipo de gabinete sin importar las medidas (Alto ,Ancho , Profundo). Es decir, no se requiere cambiar de gabinetes para poder confinarlos.

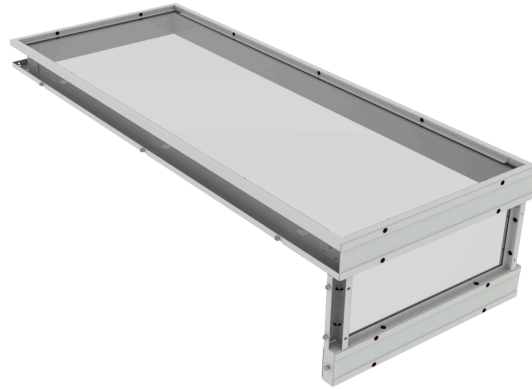
PASILLO CONFINADO



ESPECIFICACIONES:

Características módulo sencillo

- Sistema modular de fácil ensamblado.
- Anchos de módulos de acuerdo con los anchos de gabinetes a instalar.



Características módulo de extracción

- Sistema modular de fácil ensamblado.
- Anchos de módulos de acuerdo con los anchos de gabinetes a instalar.
- Campana para extracción de aire.



Características puertas de acceso

- Puertas deslizables o abatibles según el tipo de instalación requerida.
- Pre-ensambladas para fácil manejo.
- Las puertas pueden especificarse con ventanas de acrílico, vidrio o sólida.

